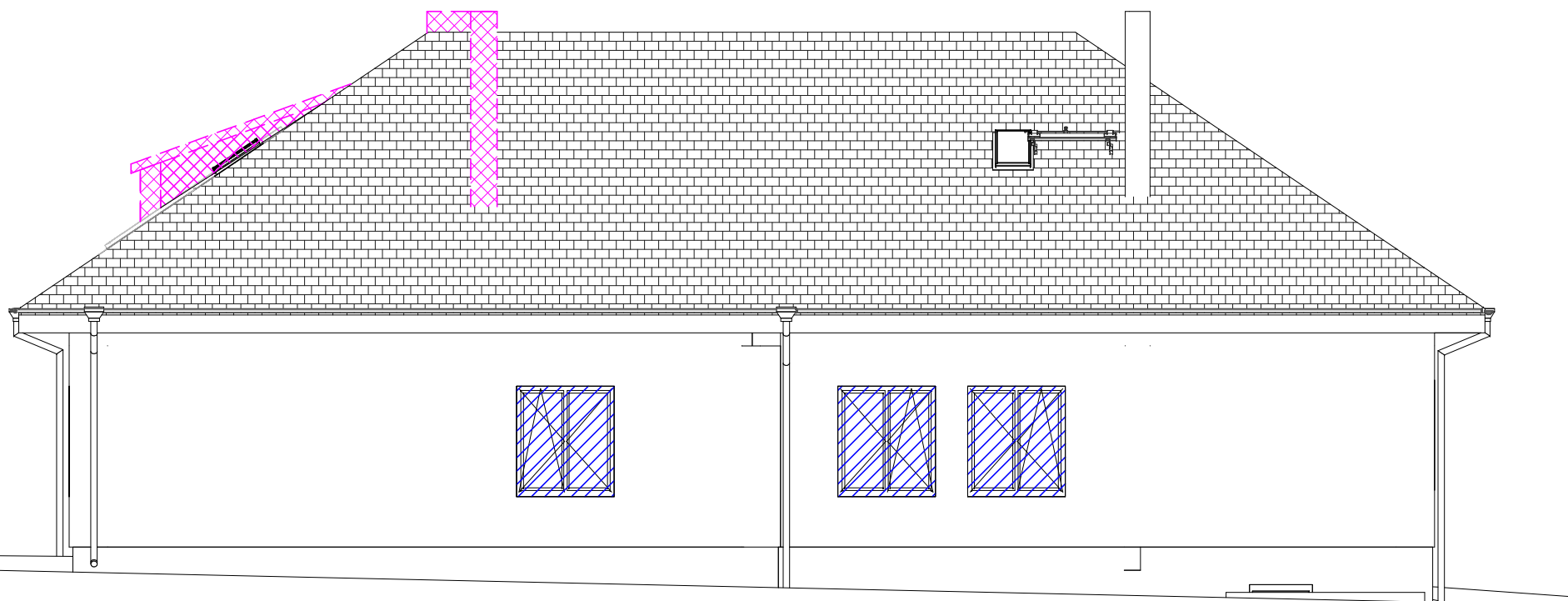


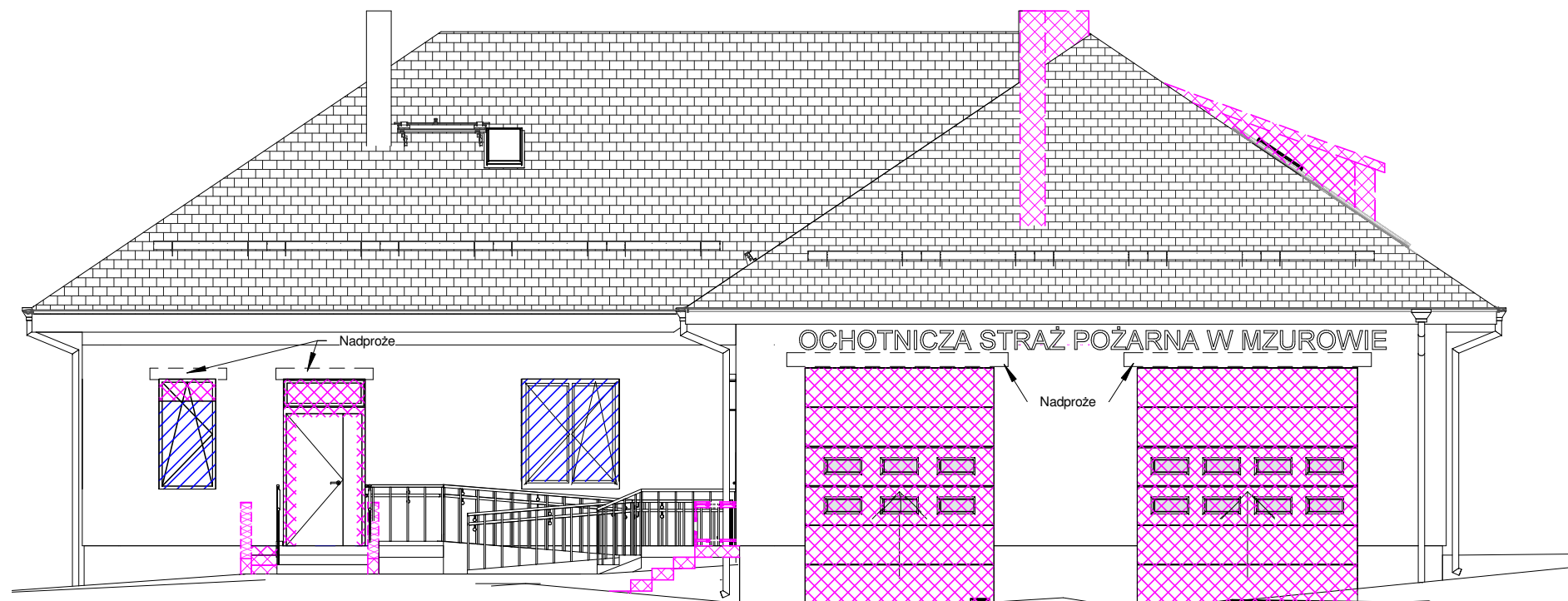
ELEWACJA POŁUDNIOWA



ELEWACJA WSCHODNIA



ELEWACJA PÓŁNOCNA



ELEWACJA ZACHODNIA

LEGENDA

- 122
121
+ 3.60
0.01 Punkt
13.00 1 Pł. warstw
- Otwór okienny w świetle otworu
- Kota wysokościowa do poziomu warstwy wykończeniowej
- Numeracja pomieszczeń
- Widok przekroju
- Kąt nachylenia połaci dachowych
- Istniejąca ściana
- Projektowana ściana
- Projektowana izolacja termiczna - styropian
- Ściana do wyburzenia/otwór do wykucia
- Otwór do zamurowania
- Okna i drzwi przeznaczone do wymiany

Funkcja i specjalność	Imię i nazwisko	Numer uprawnień	Podpis
Projektant architektura	mgr inż. arch. Marcin Ciszewski	20/99	
Sprawdzający architektura	mgr inż. arch. Rafał Ciszewski	276/94	
Projektant konstrukcja	mgr inż. Paweł Chorabik	SLK/0336/PWBKb/22	
Sprawdzający konstrukcja	mgr inż. Marcin Wodzyński	SLK/5735/PWOK/14	
Opracowanie	mgr inż. arch. Wiktoria Zenderowska		
Kategoria obiektu budowlanego:		Faza projektu:	Numer projektu:
Kat. bud. obiektu: XII		Projekt techniczny	166/2023
Nazwa zadania:		Autor:	
Projekt przebudowy i termomodernizacji budynku szkoły wraz ze zmianą sposobu użytkowania na działalność lokalnej jednostki Ochotniczej Straży Pożarnej w Mzurówie.		BIURO PROJEKTOWE PROFI	
Adres inwestycji:		ul. Pułaskiego 7/408	
Jednostka ewid.: 240903_2 Niegowa		42-300 Myszków	
Obręb ewid.: 0012 Mzurów		tel.: +48 606-851-507	
Działka nr ewid. 316/1		tel.: +48 34-315-75-71	
Inwestor:		www.profilmyszkow.com	
GMINA NIEGOWA		Skala:	Data:
ul. Sobieskiego 1		1 : 100	01.2024
42-320 Niegowa			
Nazwa rysunku:		Numer rysunku:	Numer strony:
Elewacje - projekt przebudowy		PT_17	